

PROVERTO

Educational Publishers • Opvoedkundige Uitgewers

2022

www.proverto.co.za

Guiding the leaders of tomorrow

HOËRSKOOLOLIMPIADE VOORBEREIDINGSTUDIEGIDS

REKENINGKUNDE

VORIGE VRAESTEL EN MEMO RONDE EEN EN TWEE

GRAAD 12



GRATIS KOPIE



UNIVERSITEIT VAN PRETORIA
UNIVERSITY OF PRETORIA
YUNIBESITHI YA PRETORIA

Denkleiers • Leading Minds • Dikgopolo tša Dihlalefi



F A S S E T

Make the future count



UNIVERSITY
OF
JOHANNESBURG



DURBAN UNIVERSITY OF TECHNOLOGY
INYUVESI YASETHEKWINI YEZOBUCHWEPHESHE

Creative. Distinctive. Impactful.



NELSON MANDELA

UNIVERSITY

YOUR FUTURE WILL BE...

BRILLIANT
INNOVATIVE
creative
ADAPTIVE
VISIONARY
BRIGHT

APPLY THROUGH THE CENTRAL APPLICATIONS
OFFICE (CAO) TODAY VIA WWW.CAO.AC.ZA

FOR MORE INFORMATION VISIT
WWW.DUT.AC.ZA

PROVERTO



**OLYMPIAD
CALENDAR**

**OLIMPIADE
KALENDER**

www.proverto.co.za

GR 10, 11, 12

NATIONAL HIGH SCHOOL OLYMPIAD
Accounting, Business Studies, Economics

NASIONALE HOËRSKOOL OLIMPIADE
Rekeningkunde, Besigheidstudies, Ekonomie

2022

January							February							March							April								
M	T	W	T	F	S		S	M	T	W	T	F	S		S	M	T	W	T	F	S		S	M	T	W	T	F	S
27	28	29	30	31	1		30	31	1	2	3	4	5		27	28	1	2	3	4	5		27	28	29	30	31	1	2
3	4	5	6	7	8		6	7	8	9	10	11	12		6	7	8	9	10	11	12		3	4	5	6	7	8	9
10	11	12	13	14	15		13	14	15	16	17	18	19		13	14	15	16	17	18	19		10	11	12	13	14	15	16
17	18	19	20	21	22		20	21	22	23	24	25	26		20	21	22	23	24	25	26		17	18	19	20	21	22	23
24	25	26	27	28	29		27	28	1	2	3	4	5		27	28	29	30	31	1	2		24	25	26	27	28	29	30
31	1	2	3	4	5																								
May							June							July							August								
M	T	W	T	F	S		S	M	T	W	T	F	S		S	M	T	W	T	F	S		S	M	T	W	T	F	S
2	3	4	5	6	7		29	30	31	1	2	3	4		26	27	28	29	30	1	2		31	1	2	3	4	5	6
9	10	11	12	13	14		5	6	7	8	9	10	11		3	4	5	6	7	8	9		7	8	9	10	11	12	13
16	17	18	19	20	21		12	13	14	15	16	17	18		10	11	12	13	14	15	16		14	15	16	17	18	19	20
23	24	25	26	27	28		19	20	21	22	23	24	25		17	18	19	20	21	22	23		21	22	23	24	25	26	27
30	31	1	2	3	4		26	27	28	29	30	1	2		24	25	26	27	28	29	30		28	29	30	31	1	2	3
September							October							November							December								
M	T	W	T	F	S		S	M	T	W	T	F	S		S	M	T	W	T	F	S		S	M	T	W	T	F	S
29	30	31	1	2	3		25	26	27	28	29	30	1		30	31	1	2	3	4	5		27	28	29	30	1	2	3
5	6	7	8	9	10		2	3	4	5	6	7	8		6	7	8	9	10	11	12		4	5	6	7	8	9	10
12	13	14	15	16	17		9	10	11	12	13	14	15		13	14	15	16	17	18	19		11	12	13	14	15	16	17
19	20	21	22	23	24		16	17	18	19	20	21	22		20	21	22	23	24	25	26		18	19	20	21	22	23	24
26	27	28	29	30	1		23	24	25	26	27	28	29		27	28	29	30	1	2	3		25	26	27	28	29	30	31
							30	31	1	2	3	4	5																

First Round: 11 MAY
Second Round: 3 AUGUST

Eerste Ronde: 11 MEI
Tweede Ronde: 3 AUGUSTUS

Online self assessment test available

Aanlyn self assesering toetse beskikbaar

www.proverto.co.za

Link: <https://www.proverto.co.za/olympiad/onlineAssess.html>

NELSON MANDELA UNIVERSITY



Change the World by applying for a qualification in one of the following study field:

Accounting • Advertising • Afrikaans • Agricultural Management • Analytical Chemistry • Anthropology • Applied Design • Applied Mathematics • Architectural Technology • Architecture • Art • Auditing • Biochemistry • Biokinetics • Botany • Broadcasting • Building • Business Management • Business Studies • Ceramic Design • Chemistry • Criminal Justice • Civil Engineering • Clinical Psychology • Computer Science • Communication Networks (IT) • Conservation Biology • Construction Economics • Construction Management • Construction Studies • Counselling Psychology • Chemical Process Technology • Development Studies • Dietetics • Economics • Ecology • Education • Electrical Engineering • English • Environmental Health • Environmental Management • Emergency Medical Care (Paramedic) • Fashion • Financial Accounting • Financial Planning • Fine Art • Foundation Phase Teaching • Forestry • French • FET Teaching • Game Ranch Management • Geography • Geology • Graphic Design • History • Hospitality Management • Human Movement Science • Human Resource Management • Human Settlement Development • Industrial Psychology • Industrial Engineering • Information Systems • Information Technology • Inorganic Chemistry • Interior Design • Internal Auditing • Inventory Management • Intermediate Phase Teaching • isiXhosa • Journalism • Language & Literature • Law • Logistics • Management • Marine Biology • Marine Engineering • Marketing • Mathematics • Mechanical Engineering • Mechatronics • Media, Communication & Culture • Microbiology • Music • Music Education • Medical Laboratory Science • Medicine & Surgery • Nature Conservation • Nursing • Operations Management • Painting • Pharmacy • Philosophy • Physiology • Photography • Physics • Political Studies • Polymer Technology • Psychology • Public Administration • Public Management • Public Relations Management • Quality Management • Quantity Surveying • Radiography (Diagnostic) • Restoration Ecology • Renewable Energy • Sculpture • Senior Phase Teaching • Social Work • Sociology • Software Development • Sport Management • Sport Science • Statistics • Support Services (IT) • Taxation • Textile Design & Technology • Tourism • Transport Economics • User Support Services (IT) • Veldfire Management • Visual Arts • Wood Technology • Youth Work • Zoology

Change the World

T 041 504 1111
E info@mandela.ac.za

myfuture.mandela.ac.za



REKENINGKUNDE

GRAAD 12

Olimpiade Vraestel

Ronde Een

Punte: 30

Tyd: 1 uur

Datum: 12 Mei 2021

Instruksies

1. Vul antwoorde in op die ANTWOORDBLAD.
2. Onthou om jou persoonlike inligting volledig in te vul op die ANTWOORDBLAD.
3. Die ANTWOORDBLAD het 4 afdelings, maak seker dat jy die korrekte vak kies.
4. Elke vraag het 4 moontlike antwoorde (A B C D)
Slegs een antwoord is korrek.
Kleur die antwoord sirkel volledig in.
5. Sterkte!



PROVERTO EMS OLIMPIADE 2021 – GRAAD 12

REKENINGKUNDE

RONDE 1

REKENINGKUNDKINGE INLIGTING, AARP/IFRS, GEPUBLISEERDE FINANSIËLE STATE EN OUDITVERSLAE

1. Die _____-beginsel bepaal dat alle inkomste wat gedurende 'n boekjaar verdien is, of dit gedurende daardie jaar ontvang is / nie ontvang is nie, en alle kostes wat aangegaan is, ongeag of dit gedurende die jaar betaal / nie betaal is nie, in aanmerking geneem moet word by die bepaling van die wins of verlies vir daardie jaar.
 - A paring / aanwas
 - B omsigtigheid / konserwatisme
 - C konsekwentheid
 - D lopende saak

2. Die beginsel van _____ verwys na die idee dat alle laste en uitgawes so gou as moontlik geboekstaaf moet word, terwyl bates en inkomste slegs geboekstaaf moet word as 'n rekenmeester seker is dat dit sal plaasvind.
 - A paring / aanwas
 - B omsigtigheid / konserwatisme
 - C konsekwentheid
 - D lopende saak

3. Die _____ beginsel behels dat die opgetekende bedrae vir aandelebeleggings, bates en laste nie aangepas moet word vir verbeteringe, markwaarde of inflasie nie.
 - A ekonomiese entiteit
 - B dubbel-inskrywing
 - C volledige openbaarmaking
 - D historiese koste

4. Volgens die _____-beginsel word kredietverkope aangeteken wanneer verkope plaasvind en nie wanneer die klant die faktuur betaal nie.
 - A volledige openbaarmaking
 - B monetêre eenheid
 - C tydspanne
 - D parings / aanwas

5. Watter een van die volgende is 'n voorbeeld van die besigheids-entiteitsbeginsel?
- A Onttrekkings verminder die bedryfsbates van die onderneming of verhoog die bedryfslaste van die onderneming.
 - B Marktoestande, tegnologiese veranderinge en die doeltreffendheid van bestuur word nie in die rekeninge geopenbaar nie.
 - C Enige betalings vir die eienaar se persoonlike uitgawes deur die besigheid sal as onttrekkings beskou word en die kapitaalbydrae van die eienaar in die besigheid verminder.
 - D Daar moet voorsiening gemaak word vir oninbare skuld.
6. 'n Onderneming skryf die koste van laewaarde-bates soos potloodskerpmakers, papiermandjies en sakrekenaars af in die wins- en verliesrekening as uitgawes, hoewel dit langer as een finansiële periode gebruik kan word. Die toepaslike rekeningkundige beginsel is _____.
- A objektiwiteit
 - B konsekwentheid
 - C wesenlikheid
 - D besigheidsentiteit

Lees die volgende en beantwoord vrae 7 en 8.

Daar is verskeie gebruikers van rekeningkundige inligting, bv.

- **Gebruiker 1** – benodig inligting oor die winsgewendheid en solvensie van die onderneming om die risiko en rentekoers van lenings te bepaal.
- **Gebruiker 2** – benodig inligting oor die likiditeit van 'n onderneming om toegang te verkry tot die vermoë om die verskuldigde bedrae terug te betaal.
- **Gebruiker 3** – benodig inligting oor verskillende ondernemings vir statistieke en die opstel van ekonomiese planne.
- **Gebruiker 4** – stel belang in die langtermyn stabiliteit van die besigheid en die voortsetting van die aanbod van bepaalde produkte.
- **Gebruiker 5** – stel belang in die stabiliteit van die onderneming om werk, byvoordele en bevorderingsmoontlikhede te bied.

7. Watter een van die gebruikers is waarskynlik 'n finansiële instelling waar die besigheid om 'n lening aansoek gedoen het?
- A Gebruiker 1
 - B Gebruiker 2
 - C Gebruiker 3
 - D Gebruiker 4
8. Watter een van die gebruikers is waarskynlik 'n krediteur van die besigheid?
- A Gebruiker 1
 - B Gebruiker 2
 - C Gebruiker 4
 - D Gebruiker 5
9. Bates en laste word geklassifiseer as of 'n bedryfs- of nie-bedryfs- op grond van _____.
- A waarde
 - B tyd
 - C betalings
 - D koste

10. 'n Onderneming neem 'n korttermynlening van drie maande uit om as oorbruggingsfinansiering te gebruik. Die rente in hierdie lening word geklassifiseer as 'n _____.
- A uitgawe
 - B betaling
 - C nie-bedryfslas
 - D bedryfslas
11. Die totale paaiemente betaalbaar op 'n verbandlening vir die volgende finansiële jaar word getoon as:
- A 'n uitgawe in die gepubliseerde kontantbegroting vir die volgende finansiële jaar.
 - B 'n bedryfslas as deel van die aantekeninge van die balansstaat aan die einde van die huidige finansiële jaar.
 - C 'n nie-bedryfslas op die gesig van die balansstaat.
 - D 'n uitgawe op die geprojekeerde inkomstestaat vir die volgende finansiële jaar.
12. Watter een van die volgende is **NIE** waar met betrekking tot die ouditeursverslag **NIE**?
- A Die ouditeursverslag is 'n dokument wat die ouditeur se mening bevat oor die vraag of 'n maatskappy se finansiële state aan rekeningkundige standaarde voldoen en dat dit nie wesentliche wanvoorstelling het nie.
 - B Die ouditverslag is belangrik omdat verskillende belanghebbendes, bv. banke, skuldeisers en reguleerders 'n audit van die finansiële state van 'n maatskappy benodig.
 - C 'n Gekwalifiseerde ouditverslag beteken dat 'n onderneming rekeningkundige standaarde gevolg het, terwyl 'n ongekwalifiseerde verslag beteken dat daar foute kan wees.
 - D 'n Ongunstige verslag beteken dat die finansiële state teenstrydighede en/of wanvoorstellings kon gehad het en nie aan die rekeningkundige standaarde voldoen het nie.
13. Na ons mening bevat die finansiële state, in alle wesentliche opsigte, die finansiële posisie van Fancy Technologies Beperk en sy finansiële prestasie en sy kontantvloei vir die jaar geëindig op 28 Februarie 2021, in ooreenstemming met IFRS en die maatskappyewet van Suid-Afrika.
- Hierdie verslag sal uitgereik word deur die _____.
- A eksterne ouditeur
 - B interne ouditeur
 - C direkteur
 - D promotors

TRANSAKSIES MET BETREKKING TOT MAATSKAPPYE EN ONTLEDING VAN FINANSIËLE STATE

14. Fargo Beperk het 'n leningstaat van BBC Bank ontvang. Die lening is 'n verbandlening en rente word gekapitaliseer.

Saldo op 28 Februarie 2020	R984 000
Betalings	R37 000 per maand ontvang
Saldo op 28 Februarie 2021	R618 720

Watter een van die volgende stellings is waar?

- A Die lening is gebruik om handelsvoorraad aan te koop en die rente vir die jaar beloop R78 720.
 B Die lening is gebruik om grond en geboue te koop en die rente vir die jaar beloop R78 720.
 C Die lening is gebruik om roerende bates aan te koop en die rente vir die jaar beloop R35 520.
 D Die lening is gebruik om handelskrediteure te betaal en die rente wissel namate die koers gekapitaliseer word.
15. Die direksie van Gallagher Beperk bestaan uit 3 uitvoerende en 4 nie-uitvoerende lede. Direksiefooie is R20 000 per maand.

Die vergoeding van direkteure word op 28 Februarie 2021 in die finansiële state aangetoon as:

	SALARISSE EN LONE	DIREKTEURSFOOIE
A	R720 000	R960 000
B	R960 000	R720 000
C	R1 680 000	R0
D	R0	R1 680 000

16. Die vooraansuiweringsproefbalans op 28 Februarie 2021 toon huuruitgawe as R333 450. Huur het op 1 November 2020 met 10% gestyg en die huur vir Maart 2021 is op 24 Februarie 2021 betaal.

Watter een van die volgende transaksies is korrek?

	DEBITEER	KREDITEER
A	Huuruitgawe, R27 787.50	Vooruitbetaalde uitgawes, R27 787.50
B	Vooruitbetaalde uitgawes, R27 787.50	Huuruitgawe, R27 787.50
C	Huuruitgawe, R27 170.00	Vooruitbetaalde uitgawes, R27 170.00
D	Vooruitbetaalde uitgawes, R27 170.00	Huuruitgawe, R27 170.00

17. Die vooraansuiweringsproefbalans op 28 Februarie toon die volgende saldo's:

	2021	2020
Debiteurekontrole	R634 000	R208 600
Voorsiening vir oninbare skulde	?	?

Die volgende aansuiwerings moet steeds in ag geneem word:

- (i) Drie debiteure wat altesaam R840 skuld, moet as oninbaar afgeskryf word.
- (ii) Een debiteur is insolvent. Sy boedel het 30 sent in die Rand betaal en R2 370 is einde Januarie ontvang. Geen inskrywing is gemaak nie.
- (iii) Die debiteurelys bevat 'n krediteur met 'n debietsaldo van R412 000. Dit was vir 'n deposito op 'n nuwe pasgemaakte voertuig wat einde Mei afgelewer sal word.
- (iv) Die voorsiening vir oninbare skulde moet met een persentasiepunt tot 5% verhoog word.

Kies die korrekte effek op die finansiële state op 28 Februarie 2021.

	INKOMSTESTAAT – NETTO WINS SAL	BALANSSTAAT – NETTO HANDELSDEBITEURE SAL
A	verhoog met R233	verhoog met R233
B	verminder met R233	verminder met R233
C	verhoog met R2 319	verhoog met R2 319
D	verminder met R2 319	verminder met R2 319

18. Halo Beperk het die SAID onderbetaal met R300 vir die jaar geëindig 28 Februarie 2020. Gedurende die huidige finansiële jaar (28 Februarie 2021) is belastingbetalings van altesaam R41 300 gedoen. Op 28 Februarie 2021 het die SAID: Inkomstebelastingrekening 'n kredietsaldo van R3 400.

Bereken die **netto wins voor belasting** vir die jaar geëindig 28 Februarie 2021 as die belastingkoers 30% is.

- A R148 000
 - B R127 333
 - C R125 333
 - D R150 000
19. Cara Beperk is op 31 Mei 2017 geregistreer met 'n gemagtigde aandeelkapitaal van 2 000 000 aandele. Op 30 Junie 2017 is aandele ter waarde van R4 000 000 uitgereik teen 400 sent per aandeel. Op 1 Februarie 2019 is nog 500 000 aandele teen 460 sent per aandeel uitgereik. Op 28 Februarie 2020 het Cara Beperk 100 000 aandele van 'n aandeelhouer teruggekoop teen 10% minder as die markprys van 480 sent per aandeel op daardie dag.

Watter inskrywing is korrek vir die **aandele teruggekoop op 28 Februarie 2020**?

	GEWONE-AANDEELKAPITAAL	BEHOUE INKOMSTE
A	432 000	60 000
B	432 000	60 000
C	420 000	12 000
D	420 000	12 000

20. Die gewone aandeelkapitaalrekening toon dat 1 200 000 aandele op 1 Julie 2020 uitgereik was teen 400 sent per aandeel. Op 1 Januarie 2021 is nog 300 000 aandele uitgereik. Op 31 Maart 2021 is 75 000 aandele teen R450 000 teruggekoop. Die gewone aandeelkapitaalnota toon die saldo op 30 Junie 2021 as R5 985 000.

Aandele is uitgereik teen _____ sent per aandeel.

- A 500
 B 545
 C 600
 D 410
21. **JJ Beperk het 100 000 aandele teen R25 per aandeel uitgereik.**

'n Ontydige nuusberig wat die maatskappy se leiersetiek bevraagteken, laat paniekerige aandeelhouders hul aandele verkoop, wat die prys tot R15 per aandeel laat daal. Die maatskappy besluit om 50 000 aandele teen die huidige markprys terug te koop en te wag tot dié situasie gekalmeer het. Die onderneming bly winsgewend en stel die volgende kwartaal 'n nuwe en opwindende produkreeks bekend wat die markprys verby die oorspronklike aanbodprys verhoog tot R35 per aandeel. Nadat die maatskappy sy gewildheid herwin het, reik die maatskappy die 50 000 aandele weer teen die nuwe markprys uit.

Watter een van die volgende is waar?

- A JJ Beperk kon R2,5 miljoen se ekwiteit in R3,0 miljoen verander sonder om eienaarskap verder te verwater deur addisionele aandele uit te reik.
 B JJ Beperk het 'n totale aandeelwaarde van R1,75 miljoen.
 C Die markprys het geen invloed op die waarde van aandele wat deur die maatskappy uitgereik word nie.
 D Die totale waarde van aandele het met R1 miljoen afgeneem, wat die eienaarskap verwater het omdat JJ Beperk nuwe aandele uitgereik het.
22. Aandele kan teruggekoop word by:
- A bestaande aandeelhouders.
 B direkteure wat 'n aandeelopsie geneem het.
 C die ope mark.
 D al bogenoemde.

23. **Die volgende inligting is uit die rekords van Katana Beperk geneem:**

	28 FEBRUARIE 2021	28 FEBRUARIE 2020
Nie-bedryfsbates teen kosprys	18 000 000	12 000 000
Opgelope waardevermindering	1 440 000	1 200 000
Waardevermindering vir die jaar	620 000	430 000

Nuwe toerusting is gedurende die jaar aangekoop teen 'n koste van R7 000 000. Ou toerusting is teen drawaarde verkoop.

Bereken die opbrengs op nie-bedryfsbates wat verkoop is.

- A R380 000
 B R810 000
 C R620 000
 D R1 240 000

24. Die balansstaat van Lima Beperk toon die volgende:

	28 FEBRUARIE 2021	28 FEBRUARIE 2020
Finansiële bates	600 000	500 000

Gedurende die jaar het 'n vaste deposito van R300 000 verval. Hierdie geld is weer in 'n 60-dae-opvragingsrekening (call account) belê.

Bereken die verandering in belegging wat op 28 Februarie 2021 in die kontantvloeistaat opgeneem sal word.

	INVLOEI	UITVLOEI	NETTO VERANDERING
A	400 000	300 000	R100 000 invloei
B	400 000	0	R400 000 invloei
C	300 000	400 000	R100 000 uitvloei
D	0	400 000	R400 000 uitvloei

25. Die kontantvloeistaatnota: Kontant gegenereer uit bedrywighede, word aangesuiwer met die bedrae vir waardevermindering en rente-uitgawe aangesien

- A Waardevermindering meer prominent op die gesig van die kontantvloeistaat getoon word en rente-uitgawe nie kontantvloei verteenwoordig nie en dus uitgesluit word van kontantbedrywighede.
- B Beide waardevermindering en rente-uitgawe nie-kontantvloei-items is was uitgesluit moet word van die kontantvloei uit bedryfsaktiwiteite.
- C Waardevermindering moet afgetrek word van netto wins aangesien dit in die kontantvloei uit investering-afdeling getoon word en rente-uitgawe 'n nie-bedryfsuitgawe is.
- D Rente-uitgawe meer prominent op die gesig van die kontantvloeistaat getoon word en waardevermindering nie kontantvloei verteenwoordig nie en dus uitgesluit word van kontantbedrywighede.

26. Die netto verandering in kontant en kontantekwivalente is die gevolg van:

- A Kontantvloei uit nie-bedryfsaktiwiteite, beleggingsaktiwiteite en finansieringsaktiwiteite.
- B Kontantvloei uit bedryfsaktiwiteite, beleggingsaktiwiteite en finansieringsaktiwiteite.
- C Kontantvloei uit veranderings in behoue-aktiwiteite, bedryfsaktiwiteite en nie-bedryfsaktiwiteite.
- D Kontantvloei uit inkomste-aktiwiteite, uitgawe aktiwiteite en finansieringsaktiwiteite.

27. Die bedryfskapitaalverhouding word bereken as 2,25:1 en die vuurproefverhouding as 0,90:1.

Bereken die waarde van voorraad voorhande as bedryfsbates as R1 395 000 op die balansstaat getoon word.

- A R837 000
- B R1 883 250
- C R1 550 000
- D R620 000

28. Watter een van die volgende stellings is waar?
- A Opbrenge op aandeelhoudersbelang kyk na hoe goed 'n maatskappy aandeelhoudersbelang gebruik, terwyl die opbrenge op kapitaal belê (geïnvesteer) bedoel is om te bepaal hoe goed 'n maatskappy al sy beskikbare kapitaal gebruik om wins te maak.
 - B Die doel van die opbrenge op kapitaal belê (geïnvesteer) is om die bedrag geld te bepaal voor dividende wat 'n maatskappy maak op grond van al sy kapitaalbronne, wat aandele en skuld insluit.
 - C Opbrenge op aandeelhoudersbelang bepaal die belegging wat gemaak word in verhouding tot die gemiddelde kapitaal wat gebruik word.
 - D Die opbrenge op kapitaal belê (geïnvesteer) moet verkieslik baie laer wees as die huidige rentekoers wat op lenings betaal word.
29. Die huidige markprys van 'n aandeel in Lima Beperk is 450 sent. Hierdie aandeel is teen 320 sent uitgereik en die netto batewaarde per aandeel is 400 sent. Petrus het die geleentheid om 10 000 Lima-aandele teen 500 sent elk van 'n vriend te koop.

Wat sou jy voorstel moet Petrus doen?





- A Petrus moet die aandele by sy vriend koop.
 - B Petrus moet die aandele op die ope mark koop.
 - C Petrus moet glad nie aandele in Lima Beperk koop nie.
 - D Petrus moet wag tot die markprys laer is as die netto batewaarde per aandeel voordat hy aandele koop.
30. Jy moet verslag doen oor die likiditeit van Marvelous Beperk.

Watter verhoudings sal jy in jou verslag gebruik?

- A Opbrenge op aandeelhoudersbelang, bedryfskapitaalverhouding, voorraadomsetsnelheid, solvensieverhouding en verdienste per aandeel.
- B Bedryfskapitaalverhouding, voorraadomsetsnelheid, gemiddelde debiteur-invoeringsperiode, voorraadhouding.
- C Opbrenge op aandeelhoudersbelang, opbrenge op kapitaal, bedryfskapitaalverhouding en verdienste per aandeel.
- D Solvensieverhouding, verdienste per aandeel, netto batewaarde per aandeel en dividende per aandeel.

#ChooseUP

Maak jou toekomsdrome waar #ChooseUP

-  Ons grade word **internasionaal** erken.
-  Ons **alumni** is baie gesog.
-  Ons het **ondersteuningsprogramme** om ons studente te help om suksesvol te wees.
-  Ons help om jou **voor te berei** op die **wêreld van werk**.

Jou toekoms maak saak.

Doen so gou moontlik vanaf **1 April 2022**
aansoek by www.up.ac.za/apply.

Keuringsprogramme sluit op **30 Junie 2022**.

Alle ander programme (**nie-keuringsprogramme**)
sluit sodra 'n program vol is.



UNIVERSITEIT VAN PRETORIA
UNIVERSITY OF PRETORIA
YUNIBESITHI YA PRETORIA

Make today matter

www.up.ac.za

REKENINGKUNDE

GRAAD 12

Olimpiade Vraestel

Ronde Twee

Punte: 30

Tyd: 1 uur

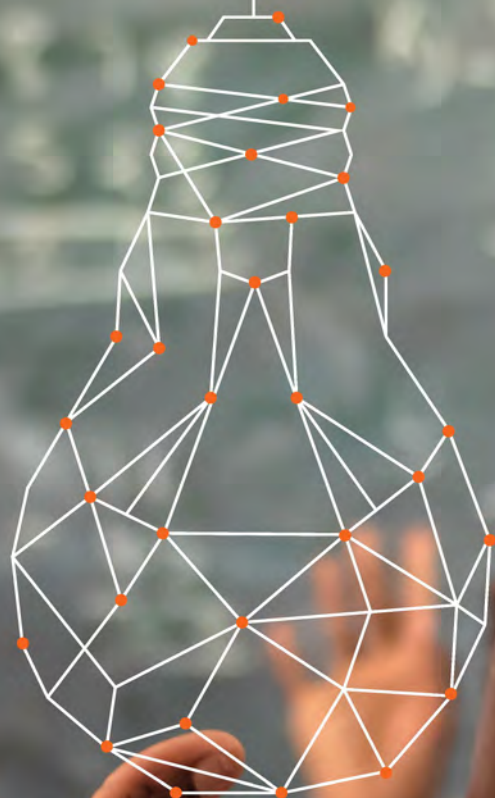
Datum: 04 Aug 2021

Instruksies

1. Vul antwoorde in op die ANTWOORDBLAD.
2. Onthou om jou persoonlike inligting volledig in te vul op die ANTWOORDBLAD.
3. Die ANTWOORDBLAD het 4 afdelings, maak seker dat jy die korrekte vak kies.
4. Elke vraag het 4 moontlike antwoorde (A B C D)
Slegs een antwoord is korrek.
Kleur die antwoord sirkel volledig in.
5. Sterkte!



RULES OF ORDERING IN MATHEMATICS - BODMAS



B	O	D	M	A	S
Brackets (...)	Orders \sqrt{x} x^2	Division \div	Multiplication \times	Addition $+$	Subtraction $-$

A leader on our continent. **UJ. Fourth in South Africa.**

Fifth in Africa: Quacquarelli Symonds (QS) World University Rankings.

For more information, visit future.uj.mobi

**The Future
Reimagined**

PROVERTO EMS OLIMPIADE 2021 – GRAAD 12

REKENINGKUNDE

RONDE 2

VERSOENING

1. Hoe kan 'n besigheid verseker dat 'n krediteur se rekening korrek aangeteken is en sodoende dat die korrekte bedrag betyds betaal word?
- i. Krediteurelys word maandeliks met die Krediteurekontrole rekening vergelyk om enige foute of weglatings op te spoor.
 - ii. Krediteuregrootboek rekening word maandeliks met die Krediteure se staat vergelyk om enige foute of weglatings op te spoor.
 - iii. Bestuurder kan lukrake steekproef uitoefen om krediteureklerke se werk na te gaan as deel van die kontroleproses.
 - iv. Verdeling van pligte in krediteure departement sal verseker dat een werker nie verantwoordelik is vir bestellings, ontvangstes, betalings en versoenings van krediteure rekeninge nie.

Kies die beste interne kontrole opsies:

- A ii en iv
 - B i en ii
 - C i, ii en iv
 - D Al die bogenoemde
2. 'n Terugsendings inskrywing ten opsigte van R670 vanaf 'n debiteur is korrek in die Debiteure-afslagjoernaal aangeteken, maar foutiewelik na die verkeerde kant van die debiteur, M. Colin, se rekening oorgeboek.

Watter aksie is nodig in die debiteure se versoeningsproses?

- A Debiteer R670 in die Debiteuregrootboek van die besigheid.
 - B Krediteer R670 in die Debiteuregrootboek en die Debiteurekontrolerekening van die besigheid.
 - C Debiteer R1 340 in die Debiteurekontrolerekening van die besigheid.
 - D Krediteer R1 340 in die Debiteuregrootboek van die besigheid.
3. 'n Kredietsaldo van R320 op Spieth Winkels se rekening in die Debiteuregrootboek moet oorgedra word na sy rekening in die Krediteuregrootboek.

Watter aksie is nodig in die versoeningsproses?

	DEBITEUREVERSOENING		KREDITEUREVERSOENING	
	DEBITEUREKONTROLE	DEBITEURELYS	KREDITEUREKONTROLE	KREDITEURELYS
A	320		(320)	
B	320	320	320	320
C		320		(320)
D	(320)	(320)	320	320

4. As gevolg van die vertraging in die pos is die rekening van Marrow Traders laat ontvang. Die rekenmeester het die betaling van R57 000 gemaak nadat hy die gebruikelike 5% korting wat vir vroeë betaling toegestaan word, in berekening gebring het.

Marrow Traders het egter laat weet dat die betaling sowel as die korting nie ontvang is of toegestaan word nie. In stede word daar 2,5% rente per maand vir 2 maande op die agterstallige bedrag gehef; hierdie was reeds op die krediteurstaat in berekening gebring. By nadere ondersoek het die besigheid gevind dat die betaling na die verkeerde krediteur se bankrekening oorgeplaas is.

Watter aksie word vereis in die krediteure se versoeningsproses?

KREDITEUREGROOTBOEK		KREDITEUREVERSOENINGSTAAT	
	DEBIET	KREDIET	
A		60 150	
B		57 000	57 000
C		59 850	2 850
D		63 000	

5. **Bestudeer die debiteure-ouderdomsontleding op 28 Februarie 2021.**

Kredietterme: 30 dae, vroeë vereffening verdien 5% korting.

DEBITEUR	KREDIET-LIMIET	TOTAAL	HUIDIGE	30 DAE	60 DAE	90 DAE +
L. NANDI	R1 500	R2 300	R1 200	R950		R150
W. LEWIS	R6 000	R500	R500			
P. PILLAY	R10 000	R8 750	R6 850	R1 900		
T. OWENS	R4 000	R5 620	R3 420	R1 150	R850	R200
		R17 170	R11 970	R4 000	R850	R350

As bestuurder van die debiteure-afdeling sal jy bekommerd wees oor die volgende:

- A Swak kontrole rakende die invordering van debiteure.
 B Swak kontrole rakende die handhawing van kredietlimiete en blok van rekening wat die kredietterme oorskry.
 C Hoë kortings wat toegestaan word.
 D Min debiteure wat in die huidige maand by die besigheid op skuld gekoop het.
6. Die proefbalans balanseer wanneer die krediteurekontrole se saldo daarby ingesluit word, maar dit balanseer nie as die totaal van die krediteurelys ingesluit word nie.

Dit is duidelik dat die fout ...

- A in die krediteurekontrolerekening in die algemene grootboek is.
 B nie in die krediteurekontrolerekening of in die krediteuregrootboek is nie.
 C in die krediteurekontrolerekening sowel as die krediteuregrootboek is.
 D in die individuele rekening van krediteure in die krediteuregrootboek is.

VOORRAADWAARDASIE EN INTERNE BEHEER OOR BATES

7. Die onderneming gebruik die deurlopende voorraadstelsel.

Saldo's volgens die Vooraansuiweringsproefbalans op 28 Februarie 2021:

Handelsvoorraad	R488 200
Koste van verkope	R 1 365 650
Donasies	R8 750

Die volgende transaksies is nog nie in berekening gebring nie:

- Die fisiese voorraadopname gedoen op 28 Februarie 2021 toon die volgende items:

ITEM	WAARDASIE-METODE	VOORRAAD VOORHANDE OP 28 FEB 2021	WAARDE OP 28 FEB 2021
Televisies	Spesifieke identifikasie (R15 200 elk)	25 televisies	?
DSTV dekodeerders	EIEU	105 DSTV dekodeerders	?
Universele Afstandbeheerders	Geweegde gemiddeld	264 universele afstandbeheerders	?

- Drie televisies word aan 'n plaaslike skool geskenk nadat die voorraad opname afgehandel is. Geen inskrywing vir hierdie skenking is gemaak nie.
- Die volgende inligting is van toepassing op handelsvoorraad van dekodeerders en afstandbeheerders:

	DSTV DEKODEERDERS			UNIVERSELE AFSTANDBEHEERDERS		
	EENHEDE	PRYS	TOTAAL	EENHEDE	PRYS	TOTAAL
AANVANGSVOORRAAD	155	R650	R100 750	242	R67,75	R16 396
AANKOPE:						
APRIL 2020	250	R685	R171 250	150	R75	R11 250
AUGUSTUS 2020	410	R600	R246 000	150	R78	R11 700
JANUARIE 2021	80	R795	R63 600	150	R86	R12 900
TOTAAL:	895		R581 600	692		R52 246

Bereken die slotvoorraad op 28 Februarie 2021 deur gebruik te maak van die bogenoemde voorraadwaardasie metodes.

- A R422 564
- B R432 932
- C R478 532
- D R483 407

8. Die onderneming gebruik die deurlopende voorraadstelsel.

Saldo's volgens die Vooraansuiweringsproefbalans op 28 Februarie 2021:

Handelsvoorraad	R488 200
Koste van verkope	R 1 365 650
Donasies	R8 750

Die volgende transaksies is nog nie in berekening gebring nie:

- Die fisiese voorraadopname gedoen op 28 Februarie 2021 toon die volgende items:

ITEM	WAARDASIE-METODE	VOORRAAD VOORHANDE OP 28 FEB 2021	WAARDE OP 28 FEB 2021
Televisies	Spesifieke identifikasie (R15 200 elk)	25 televisies	380 000
DSTV dekodeerders	EIEU	105 DSTV dekodeerders	84 000
Universele Afstandbeheerders	Geweegde gemiddeld	264 universele afstandbeheerders	21 120

- Drie televisies word aan 'n plaaslike skool geskenk nadat die voorraad opname afgehandel is. Geen inskrywing vir hierdie skenking is gemaak nie.

Bereken die inskrywing(s) wat benodig word op die Staat van Omvattende Inkomste vir die jaar geëindig 28 Februarie 2021.

STAAT VAN OMVATTENDE INKOMSTE			
	HANDELSVOORRAAD TEKORT	HANDELSVOORRAAD SURPLUS	DONASIES
A	R3 080	-	R45 600
B	R48 680	-	R45 600
C	-	R48 680	R45 600
D	-	R3 080	R45 600

9. Indien 'n besigheid wil bereken hoeveel keer per jaar voorraad uitverkoop word, sal hulle die volgende berekening doen:

A $\frac{\text{Gemiddelde voorraad}}{\text{Koste van verkope}} \times \frac{365}{1}$

B $\frac{\text{Koste van verkope}}{\text{Gemiddelde voorraad}} \times \frac{365}{1}$

C $\frac{\text{Gemiddelde voorraad}}{\text{Koste van verkope}}$

D $\frac{\text{Koste van verkope}}{\text{Gemiddelde voorraad}}$

10. Die volgende inligting is van toepassing op handelsvoorraad van dekodeerders:

	DSTV DEKODEERDERS		
	EENHEDE	PRYS	TOTAAL
AANVANGSVOORRAAD	155	R650	R100 750
AANKOPE:	740		R480 850
APRIL 2020	250		
AUGUSTUS 2020	410		
JANUARIE 2021	80		
SLOTVOORRAAD	105		R84 000

Bereken die tydperk vir slotvoorraad voorhande vir die DSTV dekodeerders.

- A 53 dae
- B 58 dae
- C 62 dae
- D 68 dae

11. Bezazz Skoonheidsprodukte het drie verkoops persone op die pad om hul unieke skoonheidstoestel aan skoonheidsallonne te bemark. Bestudeer die syfers aan die einde van April 2021.

	VERKOOPSPERSONE		
	DANNY	DARLA	DOMINIQUE
Eenhede begin van die maand	120	120	120
Eenhede verkoop in die maand	107	85	120
Eenhede einde van die maand	10	35	0
Korting aan klante toegestaan	R0	R3 500	R8 000
Verkoopsprys per eenheid	R2 400	R2 400	R2 400
Kontant gedeponeer	R245 400	R200 500	R280 000
Bruto wins	R144 450	R114 750	R162 000
Basiese salaris	R7 000	R7 000	R7 000
Kommisie aan verkoops persoon	R21 400	R17 000	R24 000
Vervoertoelaag (R3,15 per km)	R3 150	R3 937,50	R2 583

Identifiseer die grootste bekommernis oor Danny se syfers vir April 2021

- A Danny het 'n diefstal probleem; kontant sowel as eenhede word vermis aan die einde van April 2021.
- B Danny het glad nie korting aan sy kliente gegee nie.
- C Danny het 107 eenhede hierdie maand verkoop en dus 'n hoë kommissie van R21 400 verdien.
- D Danny het min wins ingebring na alle uitgawes afgetrek is.

12. Bezazz Skoonheidsprodukte het drie verkoops persone op die pad om hul unieke skoonheidstoestel aan skoonheidsallonne te bemark. Bestudeer die syfers aan die einde van April 2021.

	VERKOOPSPERSONE		
	DANNY	DARLA	DOMINIQUE
Eenhede begin van die maand	120	120	120
Eenhede verkoop in die maand	107	85	120
Eenhede einde van die maand	10	35	0
Korting aan klante toegestaan	R0	R3 500	R8 000
Verkoopsprys per eenheid	R2 400	R2 400	R2 400
Kontant gedeponeer	R245 400	R200 500	R280 000
Bruto wins	R144 450	R114 750	R162 000
Basiese salaris	R7 000	R7 000	R7 000
Kommisie aan verkoops persoon	R21 400	R17 000	R24 000
Vervoertoelaag (R3,15 per km)	R3 150	R3 937,50	R2 583

Identifiseer die grootste bekommernis oor Darla se syfers vir April 2021

- A Darla se vervoertoelaag is te hoog vir die hoeveelheid eenhede wat sy verkoop.
 B Darla verkoop te min eenhede in vergelyking met Danny en Dominique.
 C Darla het 'n kontantdiefstal probleem.
 D Darla gee te veel korting aan klante.
13. Bezazz Skoonheidsprodukte het drie verkoops persone op die pad om hul unieke skoonheidstoestel aan skoonheidsallonne te bemark. Bestudeer die syfers aan die einde van April 2021.

	VERKOOPSPERSONE		
	DANNY	DARLA	DOMINIQUE
Eenhede begin van die maand	120	120	120
Eenhede verkoop in die maand	107	85	120
Eenhede einde van die maand	10	35	0
Korting aan klante toegestaan	R0	R3 500	R8 000
Verkoopsprys per eenheid	R2 400	R2 400	R2 400
Kontant gedeponeer	R245 400	R200 500	R280 000
Bruto wins	R144 450	R114 750	R162 000
Basiese salaris	R7 000	R7 000	R7 000
Kommisie aan verkoops persoon	R21 400	R17 000	R24 000
Vervoertoelaag (R3,15 per km)	R3 150	R3 937,50	R2 583

Identifiseer die grootste bekommernis oor Dominique se syfers vir April 2021

- A Dominique gee te veel korting aan klante, wat haar wins grootliks affekteer.
 B Dominique het 'n kontant diefstal probleem.
 C Dominique het 'n beplanningsprobleem wat haar voorraadaankope affekteer.
 D Dominique se vervoertoelaag is te laag en dit het 'n negatiewe impak op haar verkope.

BELASTING OP TOEGEVOEGDE WAARDE

14. **JoJo BPK** is 'n geregistreerde BTW handelaar en voeg 15% BTW op hul goedere, en is aan SAID verskuldig op grond van die faktuur basis. Die besigheid gebruik 'n winsopslag van 60% op kosprys.

Verkoop goedere op rekening aan D. Dlamini, R4 232.

Kies die **KORREKTE** rekeningkundige vergelyking opsie wat gepaard gaan met die inskrywing.

	REKENING GEDEBITEER	REKENING GEKREDITEER	BATES	EKWITEIT	LASTE
A	Debiteurekontrole	Verkope	+ 4 232	+ 4 232	
	Debiteurekontrole	BTW Uitset	+ 635		+ 635
	Koste van verkope	Handelsvoorraad	- 2 645	- 2 645	
B	Debiteurekontrole	Verkope	+ 3 680	+ 3 680	
	BTW Uitset	Debiteurekontrole	+ 552		+ 552
	Koste van verkope	Handelsvoorraad	- 2 300	- 2 300	
C	Verkope	Debiteurekontrole	+ 4 232	+ 4 232	
	BTW Uitset	Debiteurekontrole	+ 635		+ 635
	Koste van verkope	Handelsvoorraad	- 2 645	- 2 645	
D	Debiteurekontrole	Verkope	+ 3 680	+ 3 680	
	Debiteurekontrole	BTW Uitset	+ 552		+ 552
	Koste van verkope	Handelsvoorraad	- 2 300	- 2 300	

15. Aan die einde van die finansiële jaar, na alle aansuiwering in aanmerking geneem is, het die volgende inligting in die boeke van JoJo BPK verskyn:

	VOORAANSUIWERINGS- PROEFBALANS	NA-AANSUIWERINGS- PROEFBALANS
BTW-kontrolerekening	R12 420 (DT)	R9 450 (DT)

Waar sal die finale BTW-kontrolerekening se saldo in die finansiële state verskyn?

- A Staat van omvattende inkomste (as 'n inkomste).
 B Staat van omvattende inkomste (as 'n uitgawe).
 C Staat van finansiële posisie (in Handels- en ander ontvangbare bedrae).
 D Staat van finansiële posisie (in Handels- en ander betaalbare bedrae).
16. Watter item is NIE 'n nulkoers BTW item NIE?

- A Petrol
 B Bruinbrood
 C Vars groente en vrugte
 D Rente op vaste deposito

MAATSKAPPYE

17. Bates en laste word geklassifiseer as óf bedryfs-, óf nie-bedryfs- op grond van _____.

- A betalings
- B koste
- C tyd
- D waarde

18. Watter een van die volgende is **NIE** waar met betrekking tot die ouditeursverslag **NIE**?

- A Die ouditeursverslag is 'n dokument wat die ouditeur se mening bevat oor die vraag of 'n maatskappy se finansiële state aan rekeningkundige standaarde voldoen en dat dit nie wesentliche wanvoorstelling het nie.
- B Die auditverslag is belangrik omdat verskillende belanghebbendes, bv. banke, skuldeisers en reguleerders, 'n audit van die finansiële state van 'n maatskappy benodig.
- C 'n Gekwalifiseerde auditverslag beteken dat 'n onderneming rekeningkundige standaarde gevolg het, terwyl 'n ongekwalifiseerde verslag beteken dat daar foute kan wees.
- D 'n Ongunstige verslag beteken dat die finansiële state teenstrydighede en/of wanvoorstellings kon gehad het en nie aan die rekeningkundige standaarde voldoen het nie.

19. **AAANDELE**

Die volgende inligting hou verband met aandele gedurende die jaar geëindig 31 Desember 2021:

- Die besigheid het 2 500 000 gemagtigde aandele.
- 1 500 000 gewone aandele is uitgereik aan die einde van die vorige finansiële jaar.
- 100 000 gewone aandele is teruggekoop op 31 Augustus 2021 van die boedel van 'n oorlede aandeelhouer. Die aandele is teruggekoop teen R6 bo die gemiddelde uitreikprys.
- 400 000 gewone aandele is uitgereik op 1 November 2021.

Uittreksel vanuit die Staat van Finansiële Posisie op 31 Desember:

	2021	2020
Gewone-aandelekapitaal	R36 000 000	R27 000 000
Behoue inkomste	R14 740 000	R10 580 000

Watter bedrae rakende aandele moet op die Kontantvloeistaat vir die jaar geëindig 31 Desember 2021 getoon word?

	OPBRENGS UIT AANDELE UITGEREIK	TERUGKOOP VAN AANDELE
A	R11 000 000	(R2 600 000)
B	R10 800 000	(R2 400 000)
C	R9 600 000	(R600 000)
D	R9 000 000	(R600 000)

20. INKOMSTEBELASTING

Lys van saldo's op 30 April

	2021	2020
SAID (Inkomstebelasting)	R15 400 DT	R24 100 KT
Verkope	R5 400 000	
Rente inkomste	R26 000	
Rente uitgawe	R125 000	

- **Finansiële aanwysers op 30 April 2021:**
 - Bedryfswins op verkope: 18,5%
 - Netto wins na belasting op verkope: 12%
 - Inkomstebelastingkoers: 28%

Dui aan hoe die inligting rakende **INKOMSTEBELASTING** elke staat sal beïnvloed.

	STAAT VAN OMVATTENDE INKOMSTE VIR DIE JAAR GEËINDIG 30 APRIL 2021	STAAT VAN FINANSIËLE POSISIE OP 30 APRIL 2021 HANDELS- EN ANDER ONTVANGBARE BEDRAE	KONTANTVLOEISTAAT VIR DIE JAAR GEËINDIG 30 APRIL 2021
	A	(R252 000)	R15 400
B	(R351 000)	R15 400	(R390 500)
C	(R252 000)	R15 400	(R260 700)
D	(R351 000)	R15 400	(R359 700)

21. DIVIDENDE

Bestudeer die onderstaande inligting vir die jaar geëindig 28 Februarie 2021.

Lys van saldo's op 28 Februarie

	2021	2020
Behoue inkomste	R239 680	R160 000
Aandeelhouers vir dividende	?	R155 900
Netto wins voor belasting	R1 320 800	
Netto wins na belasting	R950 980	

- Totale dividend betaal vir die jaar, R371 200.
- 80 000 aandele is teruggekoop gedurende die huidige finansiële jaar teen R3,20 bo die gemiddelde prys per aandeel.

Dui aan hoe die inligting rakende **DIVIDENDE** elke staat sal beïnvloed.

	STAAT VAN FINANSIËLE POSISIE OP 28 FEBRUARIE 2021 (NOTA 8: BEHOUE INKOMSTE)	STAAT VAN FINANSIËLE POSISIE OP 28 FEBRUARIE 2021 (BEDRYFSLASTE)	KONTANTVLOEISTAAT VIR DIE JAAR GEËINDIG 28 FEBRUARIE 2021
A	R615 300	R244 100	(R371 200)
B	R829 220	R613 920	(R371 200)
C	R615 300	R400 000	(R371 200)
D	R871 300	R656 000	(R371 200)

22. VASTE BATES

Lys van saldo's op 30 September

	2021	2020
Grond en geboue	R3 250 000	R1 850 000
Voertuie	R555 000	R260 000
Opgelope waardevermindering op voertuie	?	R97 500

Voertuie:

- Op 1 Oktober 2020 het die besigheid twee identiese voertuie gehad wat oorspronklike op dieselfde dag aangekoop is.
- Op 1 Junie 2021 het die besigheid een van hul voertuie ingeruil teen drawaarde. Op dieselfde dag het die besigheid 'n nuwe voertuig aangekoop.
- Die besigheid skryf waardevermindering op voertuie af teen 15% op kosprys.

Dui aan hoe die inligting rakende **VASTE BATE** elke staat sal beïnvloed.

	STAAT VAN OMVATTENDE INKOMSTE VIR DIE JAAR GEËINDIG 30 SEPTEMBER 2021	STAAT VAN FINANSIËLE POSISIE OP 30 SEPTEMBER 2021	KONTANTVLOEISTAAT VIR DIE JAAR GEËINDIG 30 SEPTEMBER 2021	
			AANKOOP VAN VASTE BATES	OPBRENGS MET VERKOOP VAN VASTE BATES
A	(R53 750)	R3 715 500	(R1 825 000)	R68 250
B	(R50 063)	R3 720 812	(R1 825 000)	R68 250
C	(R47 250)	R3 722 000	(R1 695 000)	R68 250
D	(R83 250)	R3 624 250	(R1 763 250)	R68 250

23. LENING EN RENTE

Lys van saldo's op 31 Augustus 2021:

Lening: Capitec Bank	R777 000
Rente op lening	R54 300

'n Verbandlening van Capitec Bank is op 1 Maart 2019 verkry. Dit sal oor 6 jaar terugbetaal word. 'n Vaste leningterugbetaling (rente uitgesluit) word aan die einde van elke maand gemaak. Die eerste maandelikse leningterugbetaling is op 31 Maart 2019 gedoen. Alle ander leningterugbetalings is gedoen. Rente word nie gekapitaliseer nie en is korrek bereken en geboekstaaf.

Dui aan hoe die inligting rakende **LENING EN RENTE** elke staat sal beïnvloed.

	STAAT VAN OMVATTENDE INKOMSTE VIR DIE JAAR GEËINDIG 31 AUG 2021	STAAT VAN FINANSIËLE POSISIE OP 31 AUGUSTUS 2021		KONTANTVLOEISTAAT VIR DIE JAAR GEËINDIG 31 AUGUSTUS 2021	
		NIE-BEDRYFSLASTE	BEDRYFSLASTE	BEDRYFS-AKTIWITEITE	FINANSIERINGS-AKTIWITEITE
A	(R54 300)	R777 000	R129 500	(R54 300)	(R129 500)
B	(R54 300)	R777 000	R222 000	(R54 300)	(R222 000)
C	(R54 300)	R647 500	R129 500	(R54 300)	(R129 500)
D	(R54 300)	R555 000	R222 000	(R54 300)	(R222 000)

24. **STAAT VAN FINANSIËLE POSISIE OP 28 FEBRUARIE**
NOTA 5: HANDELS- EN ANDER ONTVANGBARE BEDRAE

	2021	2020
Handelsdebiteure	61 530	43 200
Vooruitbetaalde uitgawe (rente)	1 200	-
Opgelope inkomste	7 410	5 600
Deposito vir water en elektrisiteit	1 500	1 000
SAID (Inkomstebelasting)	-	14 300
	71 640	64 100

Bereken die verandering in handels- en ander ontvangbare bedrae in Nota 1: Kontant gegeneer uit bedrywighede op die Kontantvloeistaat vir die jaar geëindig 28 Februarie 2021.

- A (R7 540)
- B (R18 330)
- C (R20 640)
- D (R21 840)

25. **Bestudeer die inligting vanuit die uittreksel verskaf:**

STAAT VAN OMVATTENDE INKOMSTE

	2021
Rente inkomste	R18 000
Rente uitgawes	R88 000
Netto wins voor belasting	R2 280 000
Netto wins na belasting	R1 854 000

STAAT VAN FINANSIËLE POSISIE

	2021	2020
Nie-bedryfslaste	1 200 000	500 000
Bedryfslaste	510 500	555 800
Skuld/ekwiteits-verhouding	0,3 : 1	0,2 : 1

Bereken die netto batewaarde (NBW) vir die einde van die 2021 finansiële jaar indien daar 375 000 uitgereikte aandele was.

- A 454 sent
- B 867 sent
- C 1 067 sent
- D 1 520 sent

26. **Bestudeer die inligting vanuit die uittreksel verskaf:**

STAAT VAN OMVATTENDE INKOMSTE

	2021
Rente inkomste	R15 000
Rente uitgawes	R132 000
Netto wins voor belasting	R1 175 000
Netto wins na belasting	R864 000

STAAT VAN FINANSIËLE POSISIE

	2021	2020
Gewone aandeelkapitaal	2 967 000	2 520 000
Behoue inkomste	472 500	198 000
Nie-bedryfslaste	1 200 000	500 000

Bereken die persentasie opbrengs op totale kapitaal aangewend vir die 2021 finansiële jaar.

- A 25,35%
- B 28,17%
- C 30,29%
- D 33,27%

27. Gareth is die HUB van die maatskappy. Sy aandeelhouding op 30 September 2021 is as volg:

AANTAL AANDELE	DATUM AANGEKOOP	% AANDEELHOUDING	AANDELE UITGEREIK OP 30 SEPTEMBER 2021
420 000	10 Januarie 2016	40%	?

220 000 gewone aandele is teruggekoop op 1 Oktober 2021 (geen van Gareth se aandele nie).

Die onafhanklike ouditeur het ontdek dat Gareth die besluit oor die terugkoop van aandele geneem het sonder om die direksie in kennis te stel. Hoekom sal die onafhanklike ouditeur hieroor bekommerd wees?

- Nie goeie korporatiewe bestuur in ooreenstemming met King Kode nie.
- Oorweeg dat binnehandel plaasgevind het.
- Hy het sy posisie misbruik om meerderheidsaandeehouer te word na die terugkoop.
- Oorweeg dat nepotisme plaasgevind het.
- Gareth se persentasie aandeelhouding het toegeneem tot 61% na die terugkoop.
- Nie deursigtig nie, dus oneties.

Kies die beste kombinasie.

- A i, ii, iii en vi
 B i, ii, iii, iv en vi
 C i, iv, v en vi
 D Al die bogenoemde
28. Weens die Covid-pandemie en die swak ekonomie was daar negatiewe uitwerkings op Kranskop Bpk. en Helderberg Bpk. gewees.

Uittreksel uit Kontantvloeiestate vir die jaar geëindig 28 Februarie 2021.

	KRANSKOP BPK.	HELDERBERG BPK.
KONTANTVLOEI UIT BELEGGINGSAKTIVITEITE	(R5 460 000)	R5 400 000
Aankoop van vaste bates	(3 160 000)	0
Verkoop van vaste bates	0	3 600 000
Verandering in beleggings	(2 300 000)	1 800 000
KONTANTVLOEI UIT FINANSIERINGSAKTIVITEITE	R8 000 000	(R5 340 000)
Opbrengs van nuwe aandele uitgereik	400 000	
Aandele teruggekoop		(2 140 000)
Kontantgevolge van langtermynlening	7 600 000	(3 400 000)

Watter besluite het die direkteure van Kranskop Bpk. geneem op die stand van die ekonomie?

Kies die beste opsie.

- A Die maatskappy se infrastruktuur/grootte is opsetlik verklein om te help met kostebesparing.
 B Die maatskappy het addisionele kapitaal aangewend (eie en geleende kapitaal) om die infrastruktuur/grootte te vergroot/op te gradeer en sodoende is daar gekapitaliseer op die swak markte.
 C Addisionele lenings is aangegaan om die kontantvloei van die besigheid aan die gang te hou deur die moeilike tyd.
 D Vaste beleggings is verminder en lenings is aangegaan om die nodige vaste bates op te gradeer.

29. Weens die Covid-pandemie en die swak ekonomie was daar negatiewe uitwerkings op Kranskop Bpk. en Helderberg Bpk. gewees.

Uittreksel uit Kontantvloeistate vir die jaar geëindig 28 Februarie 2021.

	KRANSKOP BPK.	HELDERBERG BPK.
KONTANTVLOEI UIT BELEGGINGSAKTIWITEITE	(R5 460 000)	R5 400 000
Aankoop van vaste bates	(3 160 000)	0
Verkoop van vaste bates	0	3 600 000
Verandering in beleggings	(2 300 000)	1 800 000
KONTANTVLOEI UIT FINANSIERINGSAKTIWITEITE	R8 000 000	(R5 340 000)
Opbrengs van nuwe aandele uitgereik	400 000	
Aandele teruggekoop		(2 140 000)
Kontantgevolge van langtermynlening	7 600 000	(3 400 000)

Watter besluite het die direkteure van Helderberg Bpk. geneem op die stand van die ekonomie en hoe sal die besluite die besigheid affekteer in die toekoms?

Besluite:

- i. Die maatskappy se infrastruktuur/grootte is moontlik opsetlik verklein om te help met kostebesparing.
- ii. Die maatskappy se vaste bates is verkoop om van die oortollige geleende kapitaal ontslae te raak.
- iii. Aandele is teruggekoop en die aanbod op die aandelemark is verminder.
- iv. Addisionele beleggings is losgemaak om fondse beskikbaar te hê om eie en geleende kapitaal terug te betaal.

Toekomstige uitwerking:

- v. Toekomstige winste sal beïnvloed word deur middel van besparing op rente uitgawe, maar prysgee van rente inkomste en kapitaal wins op vaste bates.
- vi. Sodra die ekonomie draai kan die teruggekoopte aandele heruitgereik word teen 'n hoër koste.
- vii. Beter dividende kan betaal word aan die oorblywende aandeelhouders, wat goed reflekteer op die markte.

Kies die beste opsie.

- A** i, ii, iv, v, vi
B i, iii, v, vi, vii
C i, ii, iii, v, vii
D Al die bogenoemde.

30. Bestudeer die finansiële aanwysers verskaf vir die jaar geëindig 31 Mei 2021.

	KLAWER BPK	DIAMAND BPK
Verdienste per aandeel (VPA)	194 sent	166 sent
Dividende per aandeel (DPA)	130 sent	160 sent
Netto bate waarde (NBW)	1 500 sent	990 sent
Markprys op JSE	1 680 sent	800 sent
Aantal aandele in uitreiking	2 480 000	5 200 000

Mandla Moshi het R420 000 om in aandele op die JSE te belê. Watter een van die bogenoemde maatskappye sal jy aanbeveel?

- i. Klawer Bpk het 'n hoër verdienste per aandeel; alhoewel hulle slegs 130 sent per aandeel aan dividende bestee, is daar verdienste belê in behoue inkomste wat gaan bydra tot toekomstige groei.
- ii. Klawer Bpk se markprys (1 680 sent) is hoër as die netto bate waarde (1 500 sent), wat 'n aanduiding is dat daar aanvraag op die mark is vir die aandele. Dus is dit nou 'n goeie tyd om in die besigheid te belê.
- iii. Meer aandele kan vir R420 000 gekoop word vanaf Klawer Bpk, en dus sal dit beter dividende oplewer die jaar.
- iv. Diamand Bpk se koste per aandeelprys op die JSE is laag (800 sent) in vergelyking met die verdienste op 5 200 000 aandele (166 sent), dus sal Mandla meer waarde vir geld kry indien aandele hier gekoop word.
- v. Meer aandele kan vir R420 000 gekoop word vanaf Diamand Bpk, en dus sal dit beter dividende oplewer die jaar.

Kies die beste kombinasie.

- A** i en iii
- B** iv en v
- C** ii en iii
- D** Slegs v

ROUND 1 RONDE

GR 12 MEMO

**MEMORANDUM
2021**



ACCOUNTING / REKENINGKUNDE

	A	B	C	D	
1.					
2.					
3.					
4.					
5.					
6.					
7.					
8.					
9.					
10.					
11.					
12.					
13.					
14.					
15.					

	A	B	C	D	
16.					
17.					
18.					
19.					
20.					
21.					
22.					
23.					
24.					
25.					
26.					
27.					
28.					
29.					
30.					

ROUND 2 RONDE

	A	B	C	D	
1.					
2.					
3.					
4.					
5.					
6.					
7.					
8.					
9.					
10.					
11.					
12.					
13.					
14.					
15.					

	A	B	C	D	
16.					
17.					
18.					
19.					
20.					
21.					
22.					
23.					
24.					
25.					
26.					
27.					
28.					
29.					
30.					

DON'T JUST STRIVE FOR EXCELLENCE, BECOME IT.

Be a #YoungDifferenceMaker



AT NEDBANK WE BELIEVE IN USING OUR FINANCIAL EXPERTISE TO DO GOOD BY ASSISTING BRIGHT YOUNG LEADERS TO PURSUE THEIR ACADEMIC DREAMS.

The Nedbank External Bursary Programme aims to fund academically deserving students who do not have the financial means to study fulltime towards a first undergraduate degree or diploma at a South African public university or university of technology.

Bursaries are awarded to address scarce and future skill requirements in the financial sector with specific focus on **Green Economy** skills.

CRITERIA FOR SELECTION:

To be eligible for the Nedbank bursary, you must:

- be a South African citizen;
- have a proven financial need, as determined by your household income;
- have achieved:
 - a minimum academic average of 65% in the year that you are applying for the bursary; and
 - a minimum academic average of 65% for the required subjects aligned with the qualification you plan to study towards at university; and
- not have completed your grade 12 or senior certificate with mathematics literacy; and
- have successfully obtained admission approval to a South African public university or university of technology for the undergraduate qualification you plan to study towards.

THE APPLICATION PROCESS:

We screen bursary applications against our external bursary selection criteria and we award bursaries through the Nedbank Educational Trust, at the sole discretion of the trust.

IF YOU ARE SHORTLISTED, WE WILL ASK YOU TO:

- submit the relevant documents for financial review;
- participate in psychometric and other assessments; and
- attend an interview.

For the complete application process and a list of required documents, please visit our website at

www.nedbank.co.za/bursary.

There you can also find more information on opening dates and apply online.

All candidates will receive **feedback on the status** of their application at the completion of the recruitment and selection process (expected to be completed by the end of 2022).

Contact information

Email: Unlockyourambition@nedbank.co.za

Bursaries are granted at Nedbank's sole discretion.

see money differently

NEDBANK